

SYSTÉMY OKEN A DVEŘÍ

SP i+

SUPERIAL i+

Hliníkový systém pro konstrukci oken a dveří se zvýšenou tepelnou izolací.

SP i+

POPIS SYSTÉMU

Hliníkový systém pro konstrukci oken a dveří se zvýšenou tepelnou izolací.

Výborné tepelné vlastnosti dosahuje použitím speciálních izolačních vložek vložených do komory profilu a kolem zasklení, čímž se vylepší izolační vlastnosti v řezu konstrukce o 0,2-0,4 W/m²K.

Systém dostupný v mnoha modifikacích a profilacích, čímž konstrukce vyrobené ze systému Superial zaručují potřebnou estetiku a konstrukční pevnost.

Možnost osazení oken ze systému ve fasádách.

Zasklívací lišty dostupné v provedení: obdelníkové a oblé.

Profily přizpůsobené pro montáž jakéhokoliv celoobvodového kování, tak i skrytých dveřních závěsů a okenního kování pro euro-drážku (PVC).

Široké možnosti zasklení umožňuje používání všech běžně dodávaných zasklení (dvojsklo, trojsklo, akustické zasklení, bezpečnostní zasklení, atd.).

Odvodnění profilů dostupné ve 2 variantách: tradiční (standardní) nebo skryté.

Možnost ohýbání profilů (přesná specifikace profilů včetně detailů, technických možností ohýbání profilů) – jsou dostupné na našich webových stránkách www.aliplast.cz v autorizované sekci po přihlášení.

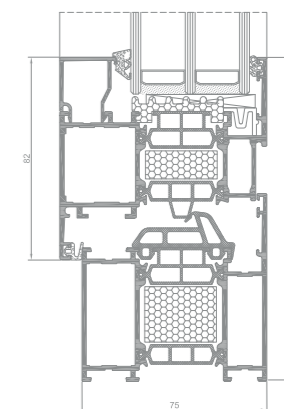
Dostupná možnost provedení nízkého prahu u balkonových dveří jedno nebo dvou křídly. Zvětšené těsnostní parametry balkonových dveří s nízkým prahem docílíme při použití těsnění ACRS46.

Systém určený pro použití v bytové a veřejné zástavbě. Systém umožňuje mnoho konstrukčních řešení a variant abychom docílili moderního vzhledu konstrukcí oken a dveří.

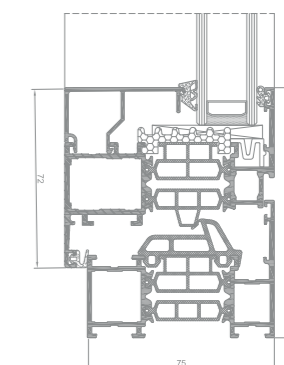
Projekce a výroba systémů SPi, SPi+ je postavena na osvědčeném a oceňovaném základním systému Superial.

Systém je kompatibilní se systémem moskytiér Flyscreen.

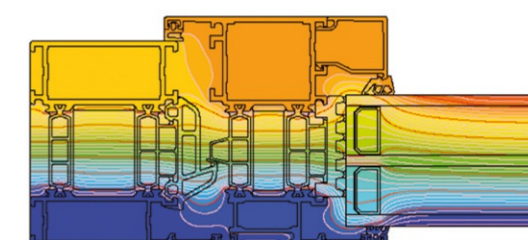
Možnost lakování profilů dle palety RAL (Qualicoat 1518), lakování na lince DECORAL®, která dodá profilům jedinečný vzhled dekorů dřeva Aliplast Wood Colour Effect (Qualideco PL-0001), eloxování.



řez oknem SP i+



řez oknem SP i



příklad rozložení izoterm v sestavě rámu a okenního křídla systému SP i+ (SP 012 + SP 621)

SPECIFIKACE VÝROBKU

SYSTÉM	MATERIÁL	HLOUBKA RÁMU	HLOUBKA KŘÍDEL	TLOUŠŤKA ZASKLENÍ	TYP OKEN	TYP DVEŘÍ
SP	hliník / polyamid	75 mm	84 mm	14-61 mm	jednokřídlé, dvoukřídlé otevírané dovnitř, otevírané ven	_____
SP i+	hliník / polyamid	75 mm	84 mm	14-61 mm	jednokřídlé, dvoukřídlé otevírané dovnitř, otevírané ven	_____

TECHNICKÉ INFORMACE

SYSTÉM	SOUČINITEL PROSTUPU TEPLA	SPÁROVÁ PRŮVZDUŠNOST	ODOLNOST PROTI ZATÍŽENÍ VĚTREM	VODOTĚSNOST
SP	Uf od 1,41 W/m ² K	Třída C4, ČSN EN 12207	Třída C5/B5; ČSN EN 12210	Třída E1950; ČSN EN 12208
SP i+	Uf od 1,08 W/m ² K	Třída C4, ČSN EN 12207	Třída C5/B5; ČSN EN 12210	Třída E1950; ČSN EN 12208

* Tepelná izolace je závislá na použitých profilacích a použitém zasklení.